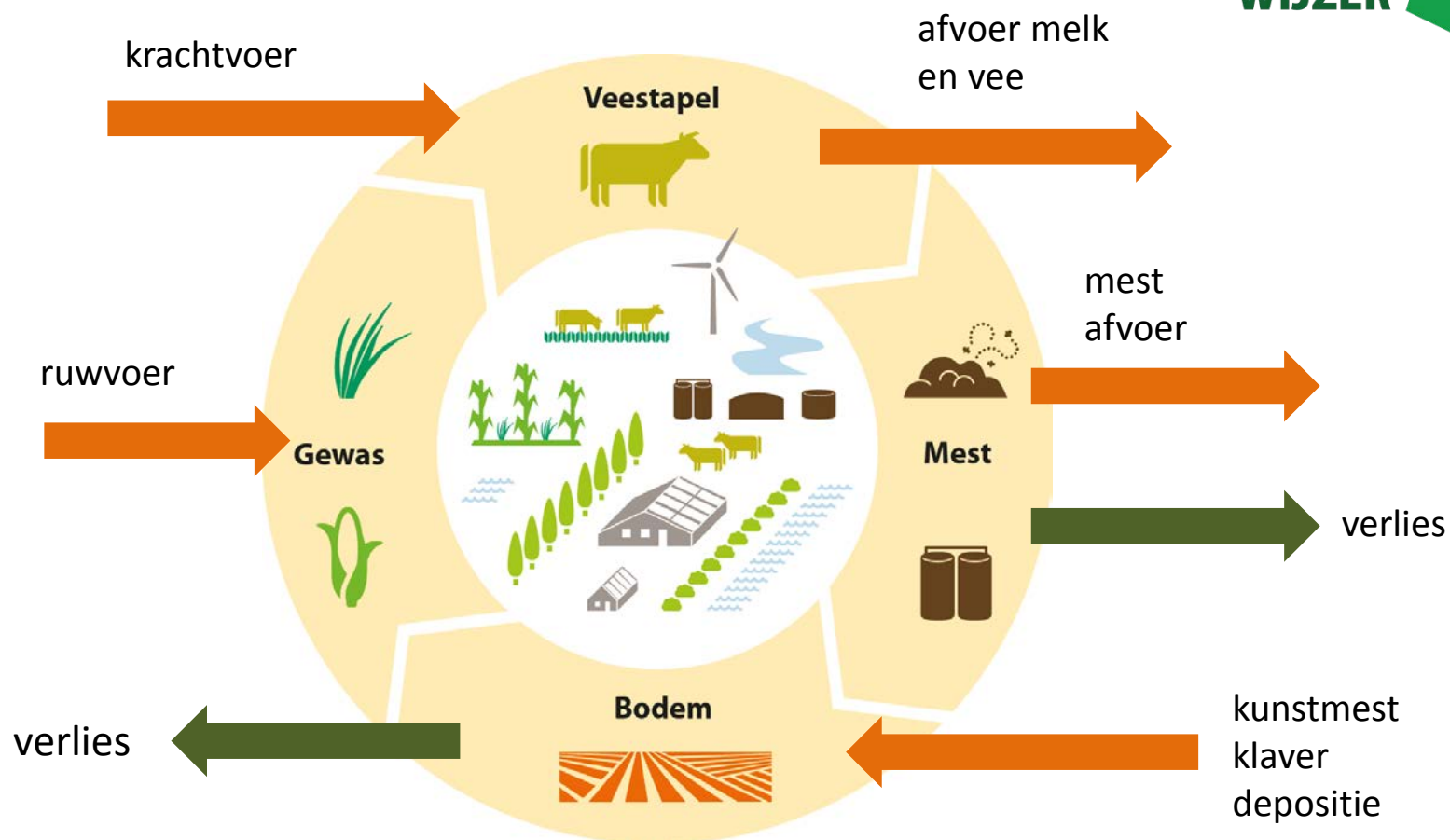




**KRINGLOOP
WIJZER**

Economische resultaten KringloopWijzer

Kringloop in beeld



Op weg naar een duurzame melkveehouderij

Pluspunten KringloopWijzer



- ✓ KLV geeft inzicht in:
 - Mineralenstromen - benuttingen - verliezen
 - Gewasopbrengsten
- ✓ KLV verbetert economisch rendement
- ✓ KLV maakt afwijken van generieke normen en regelgeving mogelijk, door
 - Gedifferentieerde gebruiksnorm, excretie
 - GLB, Natura 2000.
- ✓ KLV beloont en verbetert vakmanschap
- ✓ KLV bewijst dat melk op verantwoorde wijze wordt geproduceerd
- ✓ KLV sluit aan bij Brusselse ambities

Economische voordelen



Toepassing KringloopWijzer leidt tot:

- ✓ Minder voeraankoop → hogere gewasopbrengst
- ✓ Minder kosten krachtvoer → eiwitarmere 'durven' voeren
- ✓ Minder mestafzet → minder N en P excretie: goede BEX
- ✓ Minder mestafzet → extra fosfaatplaatsing via BEP
- ✓ Minder mest naar verwerking → door lager P-overschot

Rekenvoorbeeld intensief



Uitgangssituatie

- Ruim 100 koeien, 7,5 st jongvee / mk
- Circa 30 procent maïs
- Ruim 24.000 kg melk per hectare
- 10.000 kg ds gras, 15.000 kg ds maïs
- 25 kg krachtvoer/100 kg melk

Inschatting:

- 5% extra gras
- 1% extra mais
- 2% minder
krachtvoerkosten

Bedrijfsportret	Kengetallen	BEX en BEP	Benuttingen	Ammoniak	Ran
-----------------	-------------	------------	-------------	----------	-----

Vee (resultaat BEX)	Stikstof	Fosfaat
Forfaitaire excretie (kg)	16558	5939
Bedrijfsspecifiek, excl. correctiefactor (kg)	14666	5041
Bedrijfsspecifiek, incl. correctiefactor (kg)	13935	4791
Voordeel bedrijfsspecifieke excretie, incl. (kg)	+2622 (+16%)	+1148 (+19%)
Bodem (resultaat BEP)	Stikstof	Fosfaat
Forfaitaire gebruiksnorm mest (kg) *	9865	3256
Bedrijfseigen gebruiksnorm, gemiddelde afgelopen 3 jaar (kg)		3636
Voordeel bedrijfseigen gebruiksnorm (kg)		+379 (+12%)

* Let op: voor stikstof betreft het alleen de gebruiksnorm voor dierlijke mest

Op weg naar een duurzame melkveehouderij

Resultaat



<i>Economische voordelen</i>		
besparing ruwvoerkosten	€	2350
besparing krachtvoerkosten	€	1375
besparing mestafzet via BEX (ton)	ton	700
besparing mestafzet via BEP (ton)	ton	50
besparing mestverwerken (ton)	ton	475
besparing mestafzet- en mestverwerkingskosten totaal	€	6600
totaal economisch voordeel	€	10325
aandeel ruw- en krachtvoerkosten van economisch voordeel		36%

Op weg naar een duurzame melkveehouderij

Resultaat in euro's



- Geen BEP-winst (droog zand?) → - €600,-
- Ook 5% meer maisopbrengst → + €1000,-
- 10% meer gewasopbrengst → + €4500,- !
- Hogere voerefficiëntie → 0.5% extra melk → + €1500,-

Rekenvoorbeeld extensief



Uitgangssituatie

- Ruim 100 koeien, 7.5 st jongvee / mk
- Geen maïs,
- Circa 8000 kg melk per koe
- Circa 13.500 kg melk per ha
- 10.000 kg ds gras
- 25 kg krachtvoer/100 kg melk

Inschatting:

- 5% extra gras
- 2% minder krachtvoerkosten

BEX-voordeel - N	3%
BEX-voordeel - P	5%
BEP-voordeel	4%

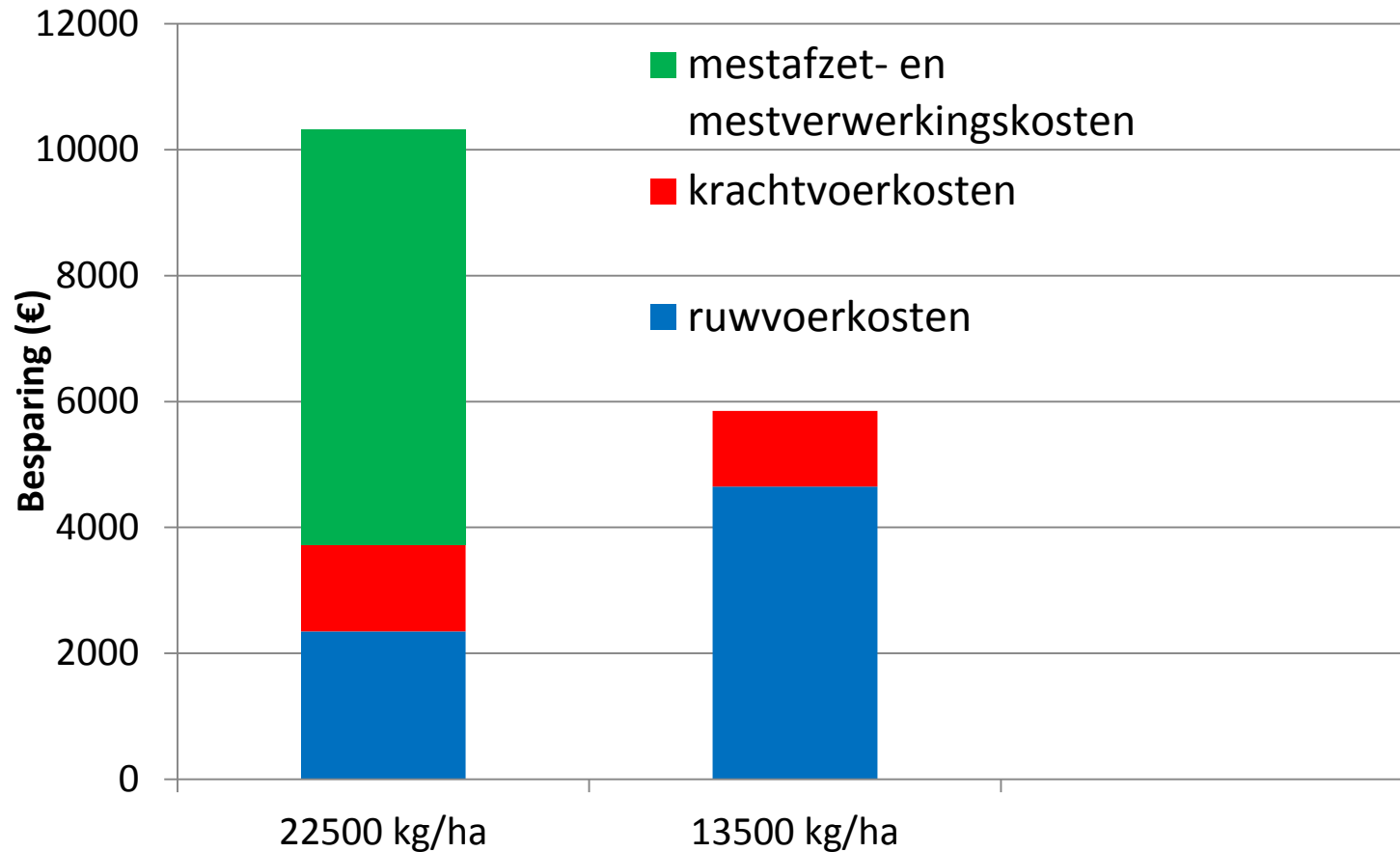
Resultaat extensief



- Circa 5% hogere grasopbrengst, 1% meer maïs
- 2% minder krachtvoerkosten,
- BEX-N-winst 3-16%
- BEX-P-winst 5-16%
- BEP-winst 4 – 25%

	melkproductie/ha		
maïs in rantsoen	13500	17500	22500
weinig (<15%)			
Veel (>25%)			

Vergelijking tussen relatief intensief en extensief



Op weg naar een duurzame melkveehouderij

Resultaat KringloopWijzer op bedrijfsniveau



Uitgangssituatie

- 100 mk, 7,5 stuks jongvee,
- 7750 – 9500 kg melk/koe
- 25 kg krachtvoer/100 kg melk

	melkproductie/ha		
maïs in rantsoen	13500	17500	22500
weinig (<15%)	5750	6500	8500
Veel (>25%)	7000	8000	10250

Op weg naar een duurzame melkveehouderij

Resultaat KringloopWijzer per 100 kilogram melk



Uitgangssituatie

- 100 mk, 7,5 stuks jongvee,
- 7750 – 9500 kg melk/koe
- 25 kg krachtvoer/100 kg melk

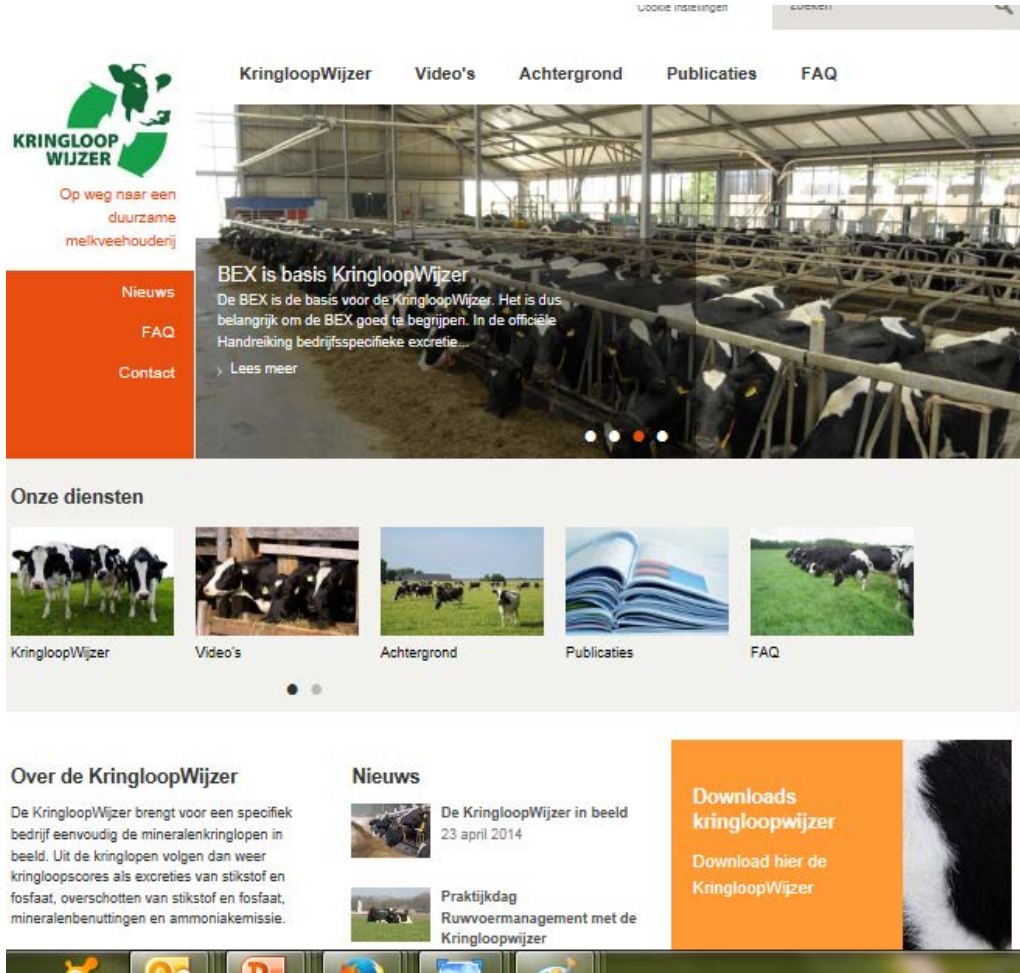
maïs in rantsoen	melkproductie/ha		
	13500	17500	22500
weinig (<15%)	0.7	0.8	0.8
Veel (>25%)	0.8	0.9	1.1

maïs in rantsoen	melkproductie/ha		
	13500	17500	22500
weinig (<15%)	100%	77%	48%
Veel (>25%)	75%	53%	36%

**Aandeel
voer-
management**

Op weg naar een duurzame melkveehouderij

Meer informatie



Cookie instellingen

KringloopWijzer Video's Achtergrond Publicaties FAQ

**KRINGLOOP
WIJZER**

Op weg naar een duurzame melkveehouderij

Nieuws
FAQ
Contact

BEX is basis KringloopWijzer
De BEX is de basis voor de KringloopWijzer. Het is dus belangrijk om de BEX goed te begrijpen. In de officiële Handreiking bedrijfsspecifieke excretie...
> Lees meer

Onze diensten

KringloopWijzer Video's Achtergrond Publicaties FAQ

Over de KringloopWijzer
De KringloopWijzer brengt voor een specifiek bedrijf eenvoudig de mineralenkringlopen in beeld. Uit de kringlopen volgen dan weer kringloopcores als excreties van stikstof en fosfaat, overschotten van stikstof en fosfaat, mineralenbenuttingen en ammoniakemissie.

Nieuws

De KringloopWijzer in beeld
23 april 2014

Praktijkdag
Ruwvoermanagement met de Kringloopwijzer

Downloads kringloopwijzer
Download hier de KringloopWijzer

Bezoek de [website](#)
En download hier
De KringloopWijzer

Op weg naar een duurzame melkveehouderij